



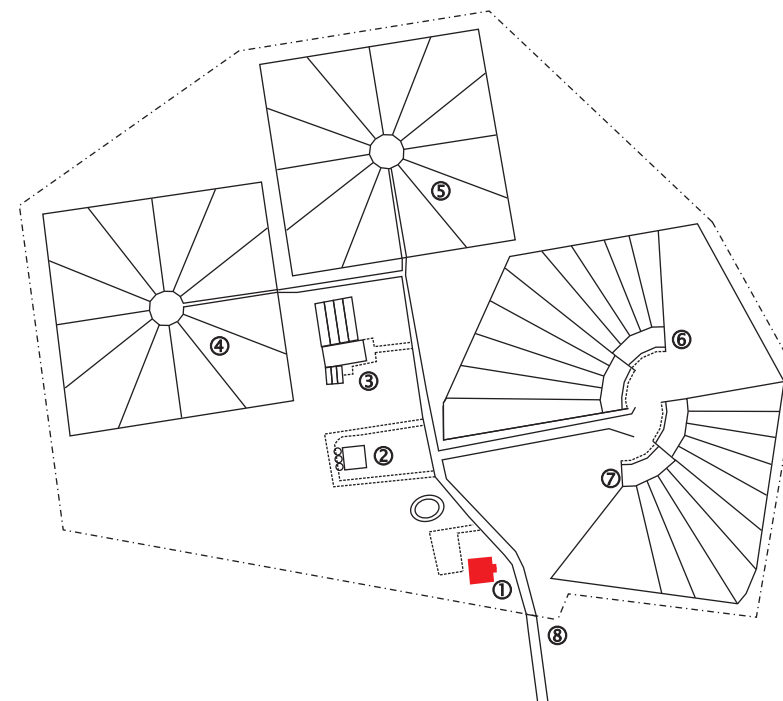
# ATRAKCYJNA NIERUCHOMOŚĆ NA SPRZEDAŻ



## Budynek Biurowo-Mieszkalny

- Powierzchnia zabudowy - 114,13 m<sup>2</sup>
- Powierzchnia użytkowa - 163,50 m<sup>2</sup>
- Kubatura 955 m<sup>3</sup>

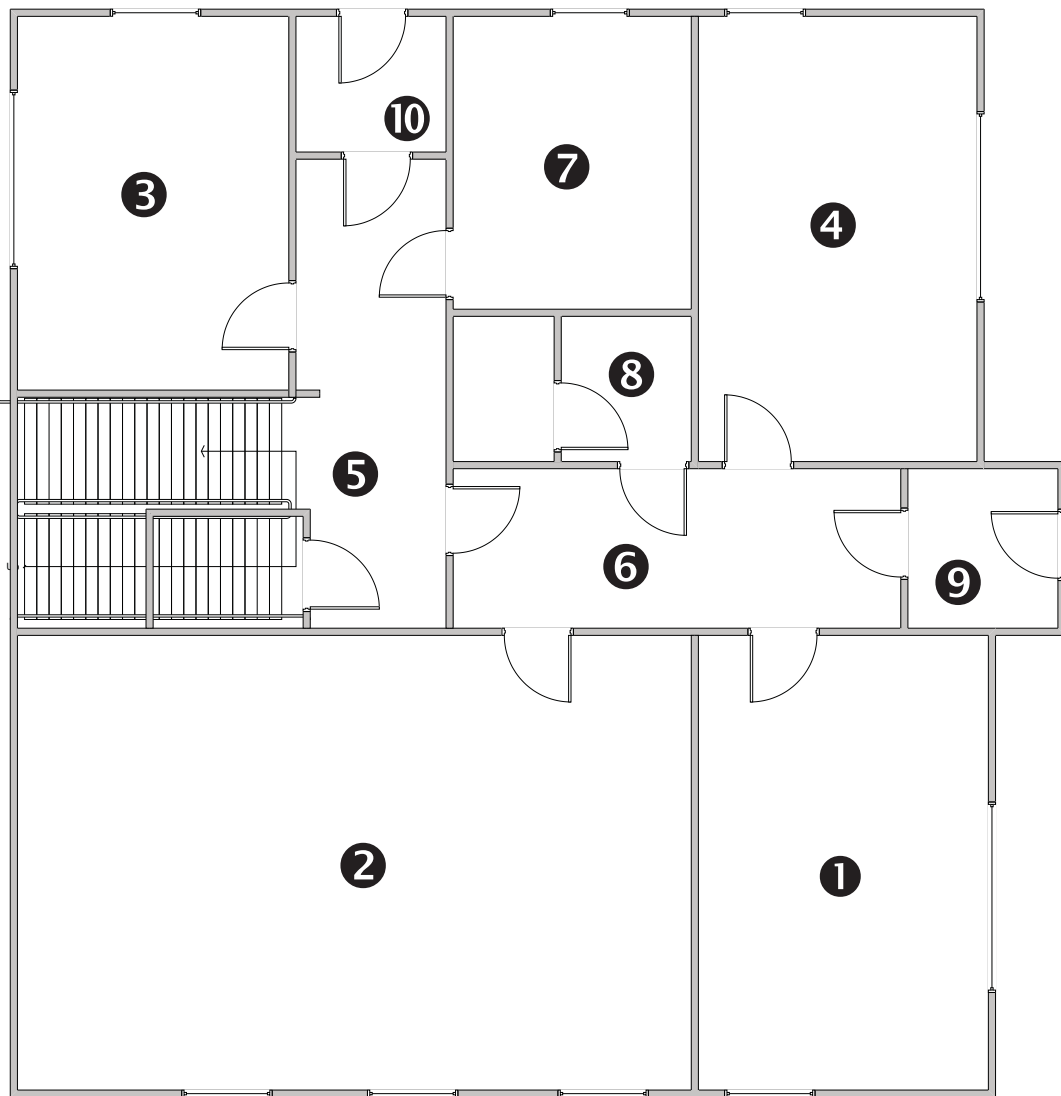
ilość obiektów 1 szt.



## Budynek Biurowo-Mieszkalny

Budynek jest obiektem parterowym bez podpiwniczenia z poddaszem użytkowym. Parter budynku przeznaczony jest na pomieszczenia biurowe z salką konferencyjną, pomieszczeniem dla ochrony i kotłownią. Poddasze jest przeznaczone na mieszkanie służbowe.

## PARTER

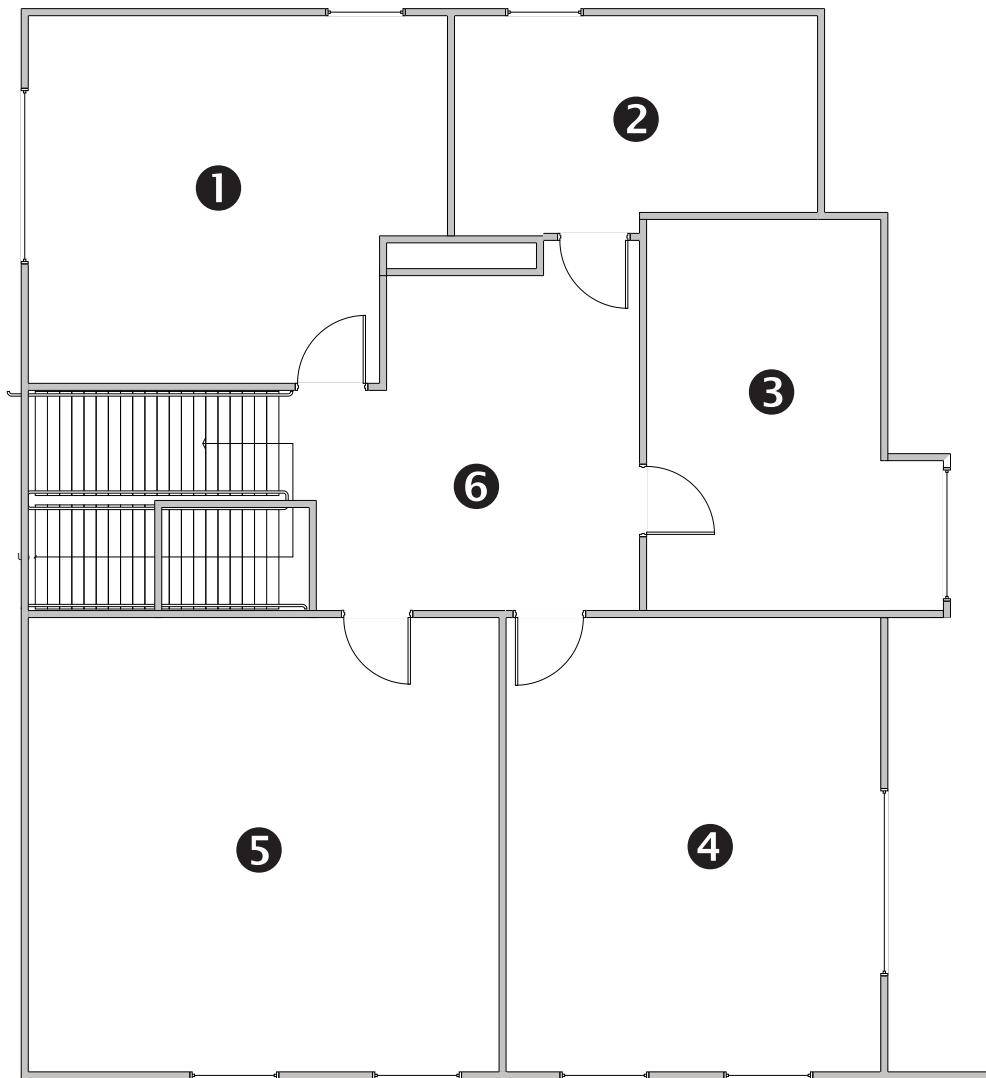


### Zestawienie powierzchni:

#### PARTER:

1	Pokój biurowy 11,90m <sup>2</sup>
2	Sala konferencyjna 27,50m <sup>2</sup>
3	Pokój obsługi 9,40m <sup>2</sup>
4	Pokój biurowy 12,30m <sup>2</sup>
5	Kl.schodowa+komunikacja 9,10m <sup>2</sup>
6	Korytarz 7,10 m <sup>2</sup>
7	Kotłownia 5,70m <sup>2</sup>
8	WC 3,30m <sup>2</sup>
9	Przedsionek 2,30m <sup>2</sup>
10	Sień 3,70m <sup>2</sup>

## PODDASZE



### Zestawienie powierzchni: PODDASZE:

1	Kuchnia 15,64 m <sup>2</sup>
2	Łazienka 8,79 m <sup>2</sup>
3	Pokój 9,74 m <sup>2</sup>
4	Pokój 18,02 m <sup>2</sup>
5	Pokój 21,19 m <sup>2</sup>
6	Hall+Klatka schodowa 10,97 m <sup>2</sup>



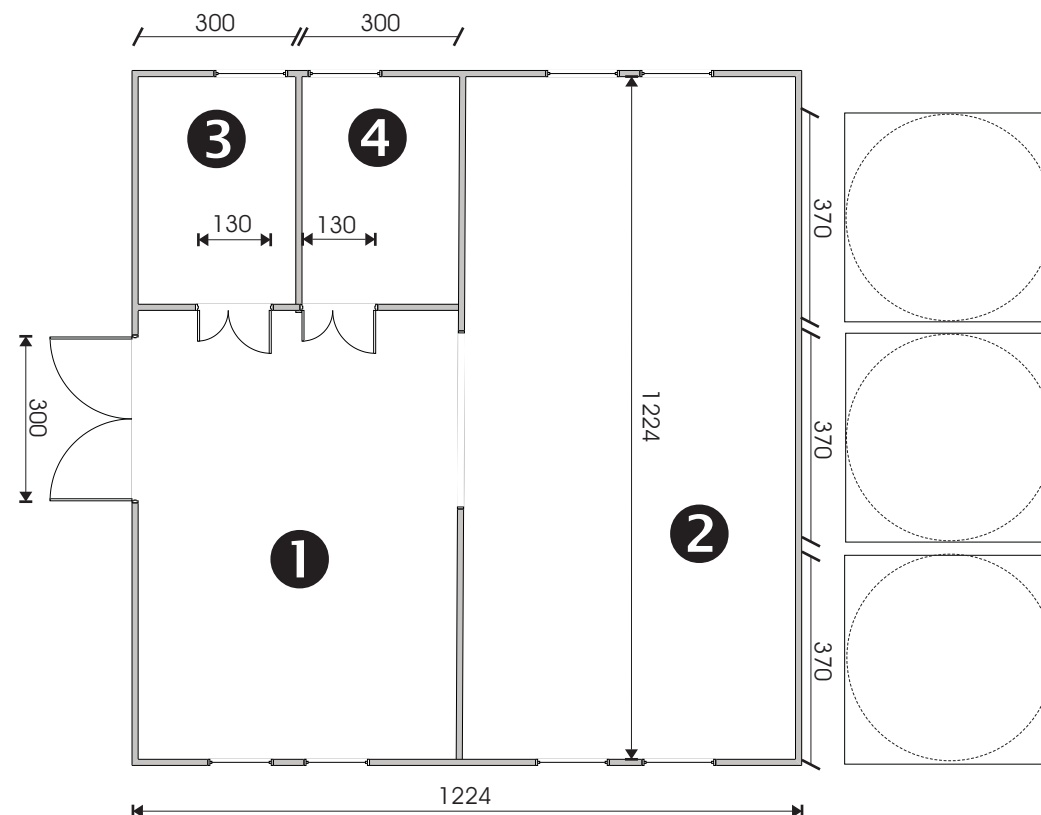
## Magazyn Paszowy

- Powierzchnia zabudowy - 149,8 m<sup>2</sup>
- Powierzchnia użytkowa - 133,10 m<sup>2</sup>
- Kubatura - 605,2 m<sup>3</sup>

ilość obiektów **1szt.**

### Zestawienie powierzchni: MAGAZYN PASZOWY

1	Magazyn paszowy 44,80 m <sup>2</sup>
2	Magazyn paszowy 67,70 m <sup>2</sup>
3	Magazyn podręczny 10,30 m <sup>2</sup>
4	Magazyn podręczny 10,30 m <sup>2</sup>



## Magazyn Paszowy

Budynek o konstrukcji tradycyjnej, parterowy, bez podpiwniczenia przeznaczony do przechowywania paszy z wydzielonymi 2 pomieszczeniami gospodarczymi, bez stałych miejsc pracy.

**Silosy paszowe typ BIN 20 szt. 3**  
- pojemność 20 t  
- wysokość 4,30 m.



## Budynek Gospodarczy

Budynek jest obiektem parterowym bez podpiwniczenia. W budynku tym znajdują się pomieszczenia o różnej powierzchni. Do pomieszczeń przylegają bezpośrednio wybiegi odrębne dla każdego pomieszczenia, z wygradzzeniami betonowymi i posadzką betonową, pozostałe wydzielone wygradzzeniami z siatki na słupkach stalowych z nawierzchnią piaskową i trawiastą. W budynku znajdują się także pomieszczenia socjalne dla pracowników i 2 pokoje biurowe.



### Budynek Gospodarczy

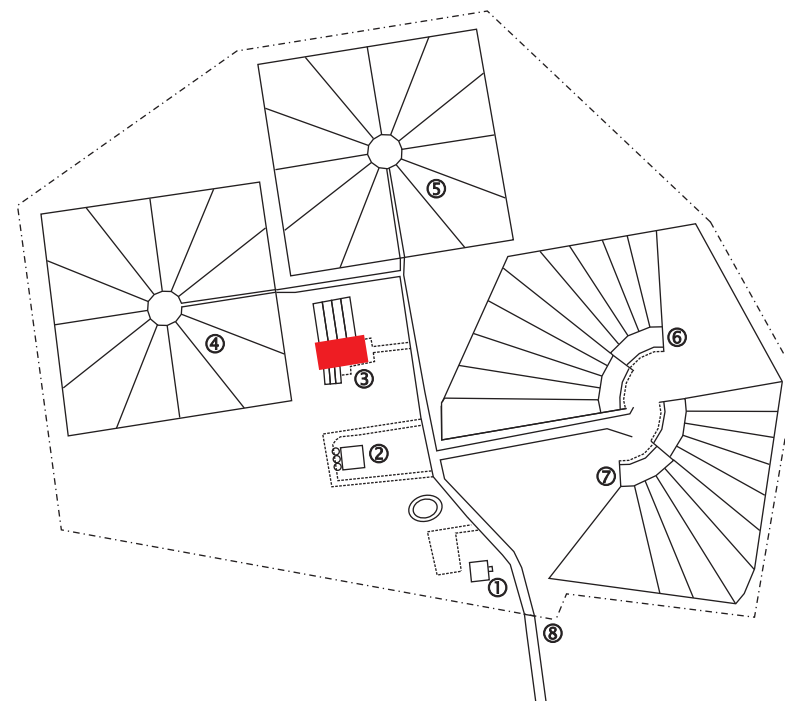
- Powierzchnia zabudowy 306,95 m<sup>2</sup>
- Powierzchnia przyziemia 269,92 m<sup>2</sup>
- Kubatura 1227,8 m<sup>3</sup>

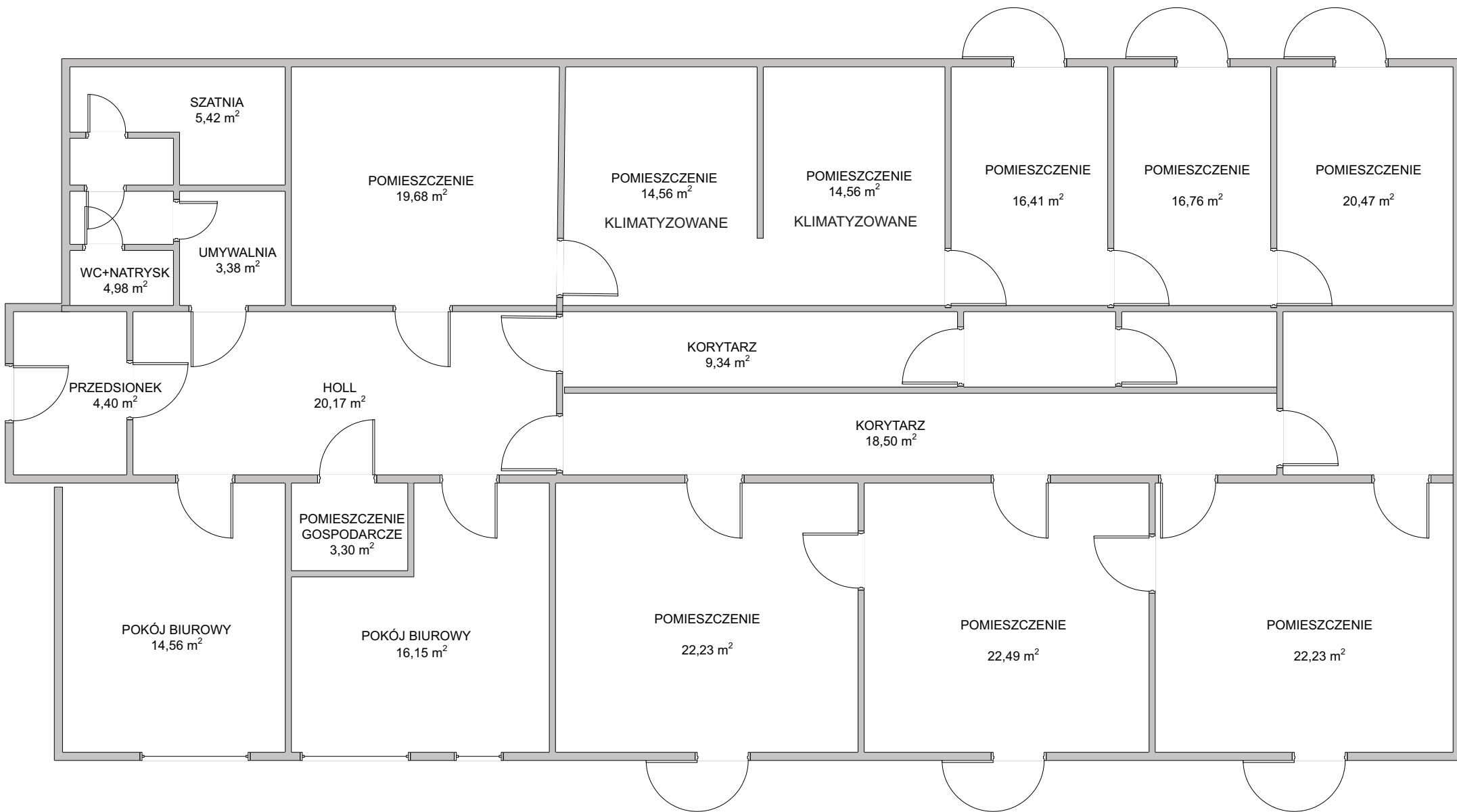
ilość obiektów **1szt.**

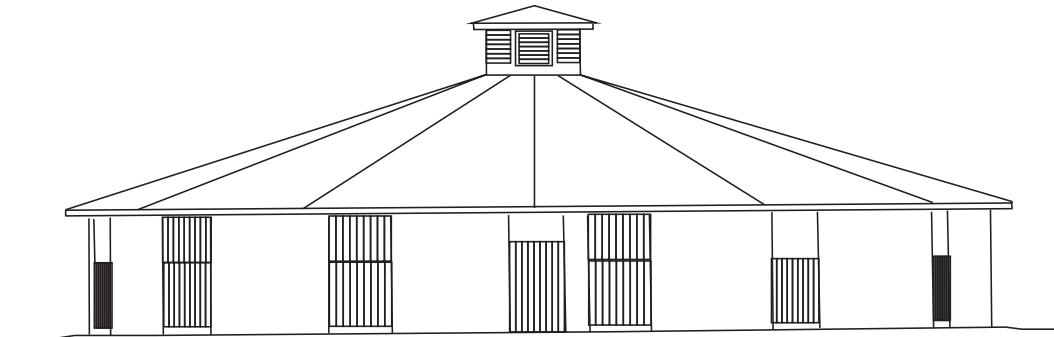
### Zestawienie powierzchni

1. Przedsiónek 4,40 m<sup>2</sup>
2. Holl 20,50 m<sup>2</sup>
3. Pokój biurowy 14,56 m<sup>2</sup>
4. Pom. gospodarcze 3,30 m<sup>2</sup>
5. Pokój biurowy 16,15 m<sup>2</sup>
6. Umywalnia 3,38 m<sup>2</sup>
7. WC + natrysk 4,98 m<sup>2</sup>
8. Szatnia 5,42 m<sup>2</sup>
9. Pomieszczenie 19,68 m<sup>2</sup>
10. Pomieszczenie 14,56 m<sup>2</sup>
11. Pomieszczenie 14,56 m<sup>2</sup>
12. Korytarz 9,34 m<sup>2</sup>
13. Pomieszczenie 16,41 m<sup>2</sup>
14. Pomieszczenie 16,76 m<sup>2</sup>
15. Pomieszczenie 20,47 m<sup>2</sup>
16. Korytarz 18,50 m<sup>2</sup>
17. Pomieszczenie 22,23 m<sup>2</sup>
18. Pomieszczenie 22,49 m<sup>2</sup>
19. Pomieszczenie 22,23 m<sup>2</sup>

Ogółem powierzchnia użytkowa 269,92 m<sup>2</sup>







## Stajnia (Pentagon)

- Powierzchnia zabudowy **301,8 m<sup>2</sup>**
- Powierzchnia przyziemia **285,2 m<sup>2</sup>**
- Powierzchnia antresoli paszowej **55,2 m<sup>2</sup>**
- Kubatura **1150 m<sup>3</sup>**

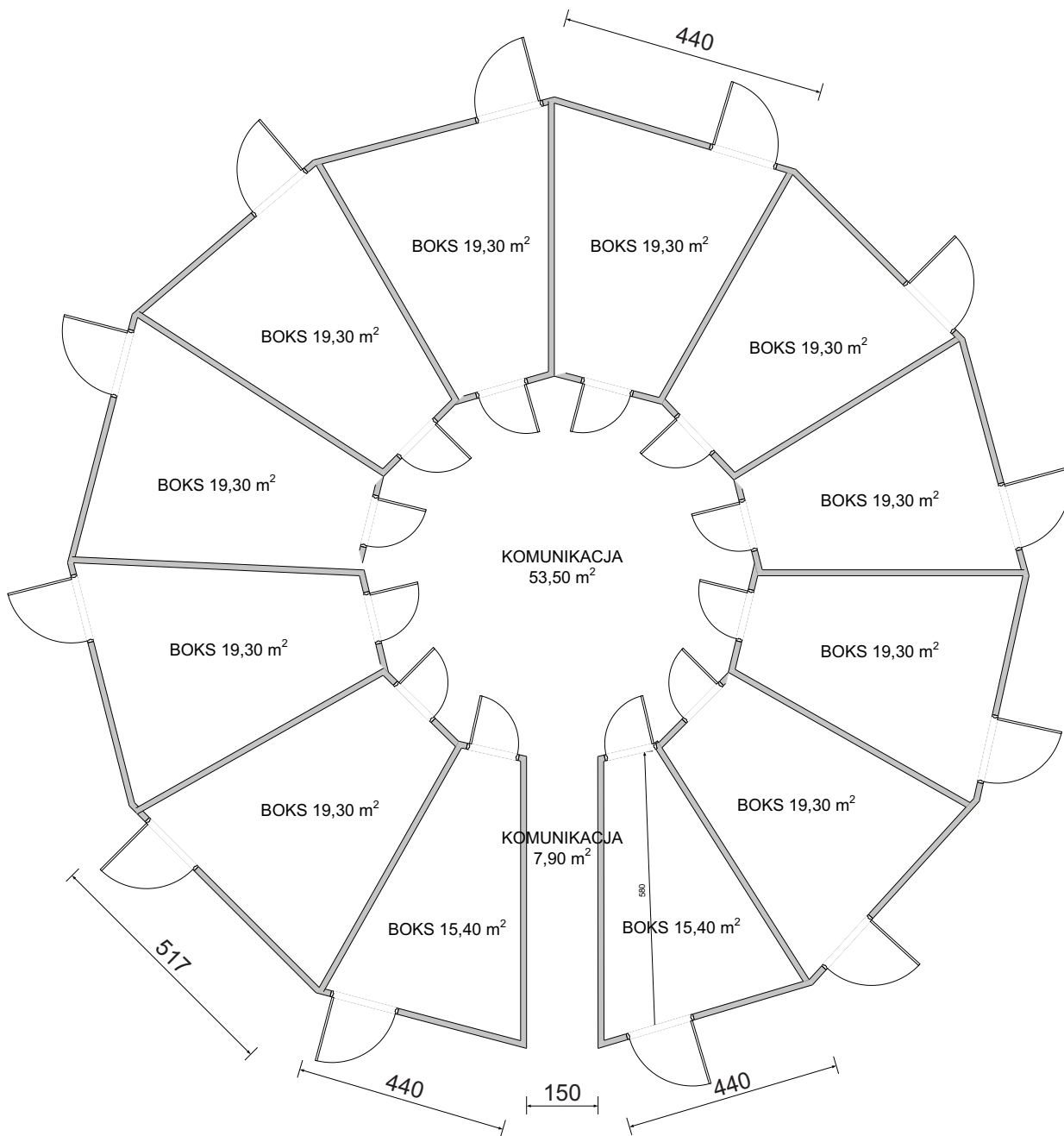
ilość obiektów **2 szt.**

### Instalacje w budynku:

wodociągowa kran ze złączką,  
elektryczna oświetleniowa i  
gniazd wtyczkowych

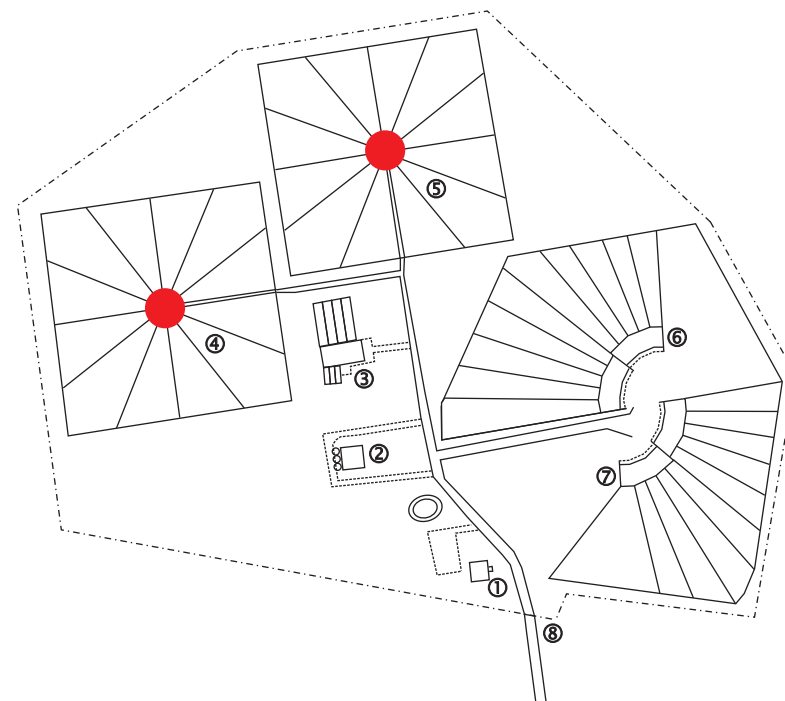


**Stajnia** jest obiektem parterowym bez podpiwniczenia z wewnętrzną antresolą paszową. Budynek o kształcie dwunastokąta z wewnętrznym podziałem na boksy-zagrody. Wejście do budynku dla obsługi wydzielonym korytarzem szerokości 150 cm. Wejścia do boksów od wewnątrz i wyjścia dla zwierząt na zewnątrz zabezpieczone wrotami deskowymi. Antresola paszowa zabezpieczona balustradą metalową wys. 1,1m, oraz odbojnicą w poziomie podłogi z desek o wys. 15 cm. Konstrukcja obiektu drewniana na fundamentach betonowych, bez posadzki i ocieplenia. Dach o konstrukcji drewnianej kryty deskowaniem pełnym płyty OSB + gonty papowe.



## Zestawienie powierzchni:

1. Komunikacja I	7,90m <sup>2</sup>
2. Komunikacja II	53,50m <sup>2</sup>
3. Boks	19,30m <sup>2</sup> x 10 szt. = 193,00m <sup>2</sup>
4. Boks zapasowy	15,40m <sup>2</sup> x 2szt. = 30,80m <sup>2</sup>
Razem powierzchnia + antresola paszowa	285,20m <sup>2</sup> 55,50m <sup>2</sup>
<b>Ogółem powierzchnia użytkowa</b>	<b>340,70 m<sup>2</sup></b>





## Budynek Gospodarczy

- Powierzchnia zabudowy (segment A+B) - 790,0 m<sup>2</sup>
- Powierzchnia użytkowa (segment A+B) - 785,5 m<sup>2</sup>
- Kubatura 1498,0 m<sup>3</sup>

ilość obiektów **2szt.**

### Zestawienie powierzchni:

#### Segment A

1. Boks 68,55 m<sup>2</sup> x 5 szt. 342,75 m<sup>2</sup>

2. Korytarz zewnętrzny 49,80 m<sup>2</sup>

Razem powierzchnia użytkowa segmentu A 392,75 m<sup>2</sup>

#### Segment B

1. Boks 68,55 m<sup>2</sup> x 5 szt. 342,75 m<sup>2</sup>

2. Korytarz zewnętrzny 49,80 m<sup>2</sup>

Razem powierzchnia użytkowa segmentu B 392,75 m<sup>2</sup>

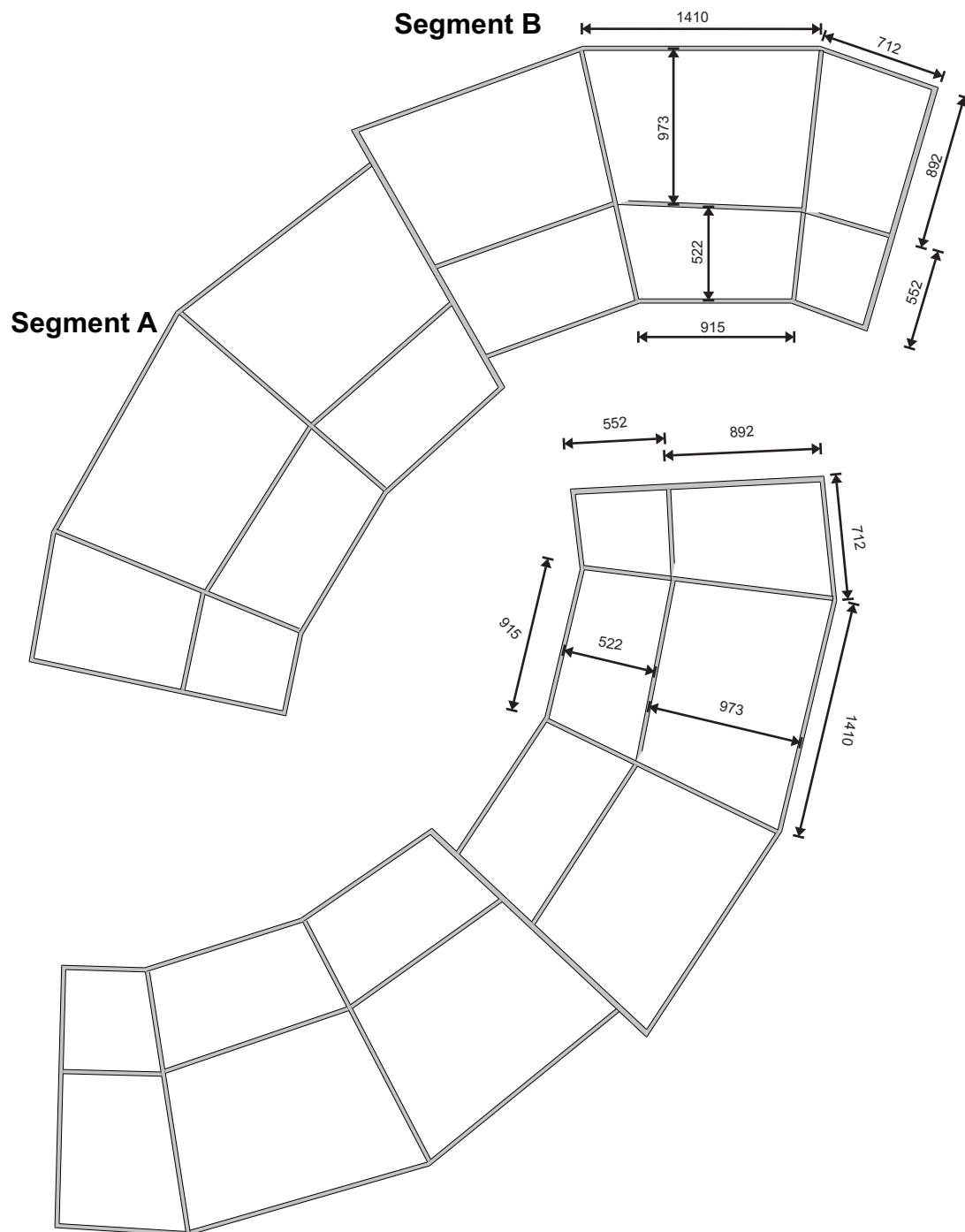
**Ogółem powierzchnia użytkowa obiektu 785,50 m<sup>2</sup>**

Instalacje w budynku: - wodociągowa kran ze złączką  
- elektryczna oświetleniowa i gniazd wtyczkowych.



## Budynek Gospodarczy

Budynek Gospodarczy jest obiektem parterowym bez podpiwniczenia z zewnętrznym zadaszonym korytarzem. Budynek w wachlarzowym układzie boksów składa się z dwóch segmentów (A i B) oddzielonych ścianami murowanymi z gazobetonu stanowiącymi wydzielenie pożarowe. W każdym segmencie podział na boksy. Wejścia dla obsługi zewnętrznym korytarzem przylegającym do każdej zagrody. Wejścia i wyjścia zabezpieczone wrotami deskowymi. Konstrukcja obiektu drewniana na fundamentach betonowych, bez posadzki i ocieplenia. Dach o konstrukcji drewnianej kryty blachodachówką. Obicie ścian deski grub. 25 mm w układzie poziomym. Wydzielenie segmentów ściany grub. 24 cm murowane z gazobetonu, wprowadzone ponad dach.



## Zestawienie powierzchni:

### Segment A

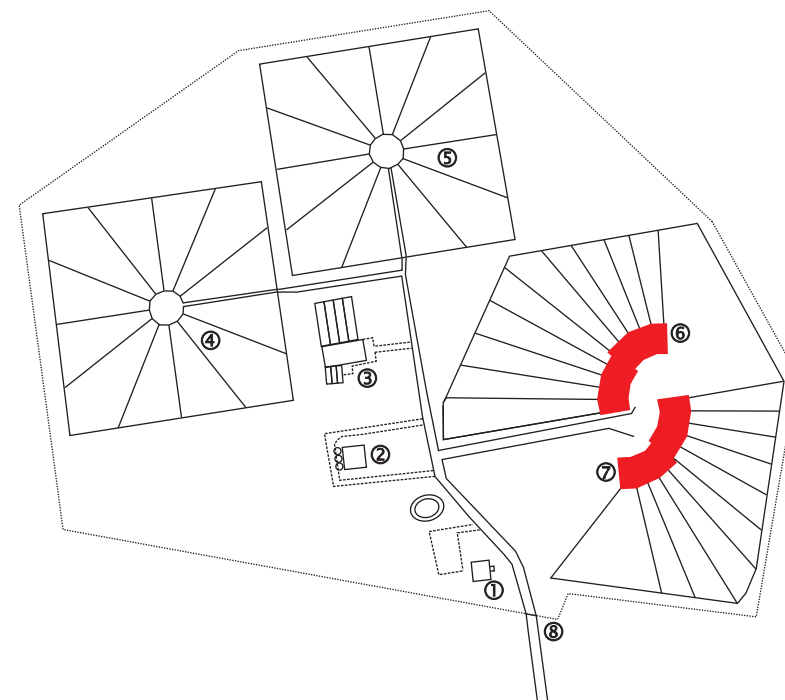
1. Boks 68,55 m<sup>2</sup> x 5 szt. 342,75 m<sup>2</sup>
  2. Korytarz zewnętrzny 49,80 m<sup>2</sup>
- Razem powierzchnia użytkowa segmentu A 392,75 m<sup>2</sup>

### Segment B

1. Boks 68,55 m<sup>2</sup> x 5 szt. 342,75 m<sup>2</sup>
  2. Korytarz zewnętrzny 49,80 m<sup>2</sup>
- Razem powierzchnia użytkowa segmentu B 392,75 m<sup>2</sup>

**Ogółem powierzchnia użytkowa obiektu 785,50 m<sup>2</sup>**

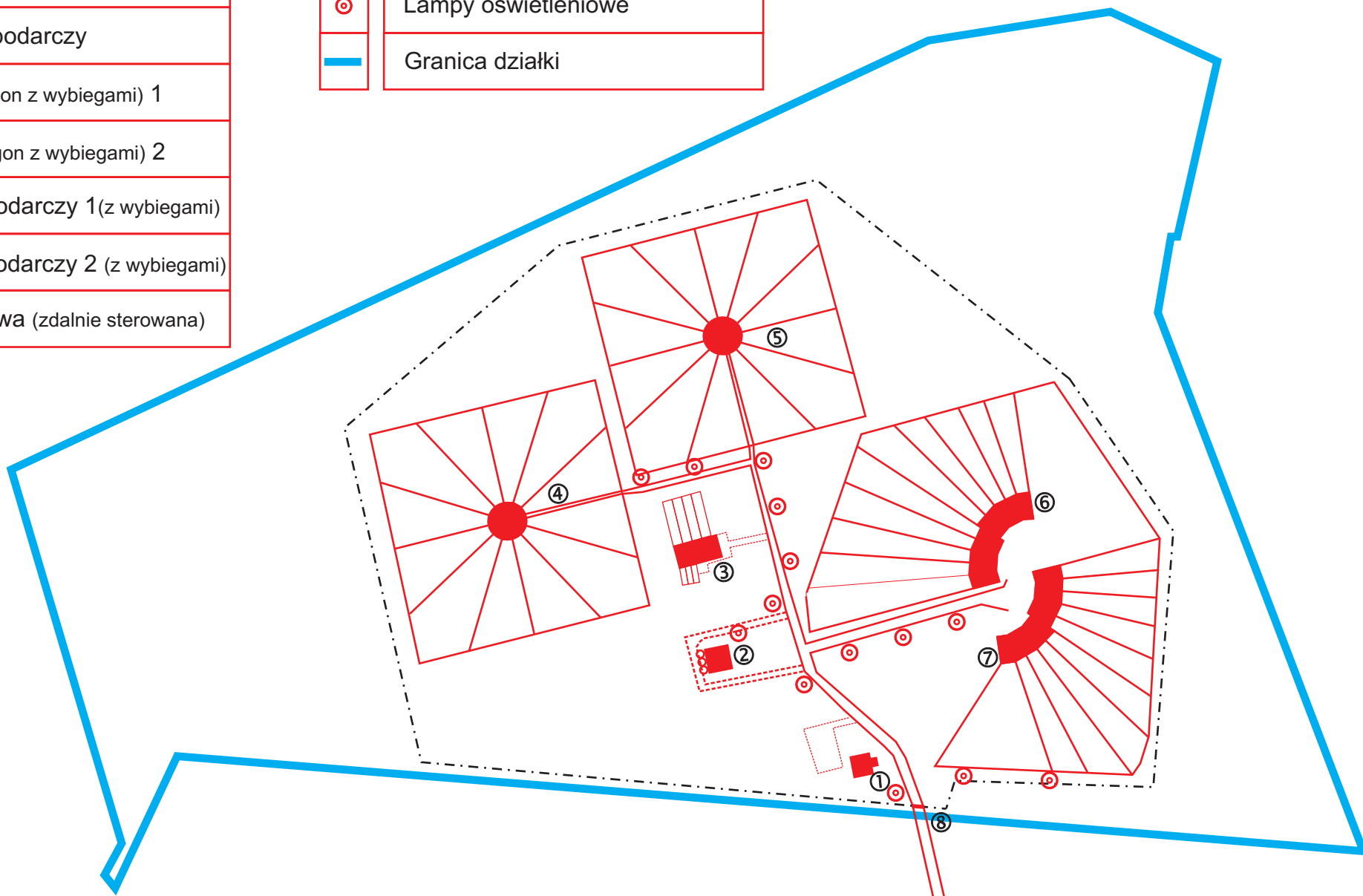
**Instalacje w budynku:** - wodociągowa kran ze złączką  
- elektryczna oświetleniowa i gniazd wtyczkowych.



# PLAN ROZMIESZCZENIA BUDYNKÓW




①	Budynek biurowo-mieszkalny
②	Magazyn paszowy
③	Budynek gospodarczy
④	Stajnia (Pentagon z wybiegami) 1
⑤	Stajnia (Pentagon z wybiegami) 2
⑥	Budynek gospodarczy 1(z wybiegami)
⑦	Budynek gospodarczy 2 (z wybiegami)
⑧	Brama wjazdowa (zdalnie sterowana)

---	Ogrodzenie
⊙	Lampy oświetleniowe
—	Granica działki



# DZIAŁKA



 RV	Obszar klasy gruntu
	Granice obcych działek
	Droga

**Działka**

- Powierzchnia działki - 31 ha 2310 m<sup>2</sup>

Województwo - **lubuskie**  
Powiat - **zielonogórski**  
Gmina - **Sulechów**  
Obręb - **Łęgowo**

**Właściciel: ZETO Zielona Góra Sp. z o.o.**

# MAPA DOJAZDU

